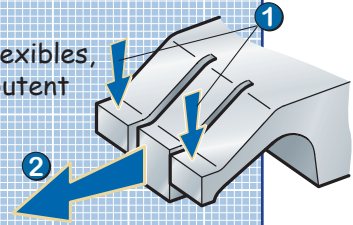


Bridage à pression horizontale

Système "à crampons plaqueurs KOPAL ©".

L'action de serrage assure le **PLAQUAGE** et le **BRIDAGE** de la pièce à usiner. L'extrémité des mors est formée de 3 parties de serrage, une partie rigide et deux parties flexibles.


- ① **PLAQUAGE ABSOLU** : Lors du contact, seules les parties flexibles, plus longues, prennent appui sur la pièce à brider. Elles s'arc-boutent en plaquant la pièce jusqu'au contact de la partie rigide.
- ② **BRIDAGE ET POSITIONNEMENT** : la partie rigide assure le bridage de la pièce.



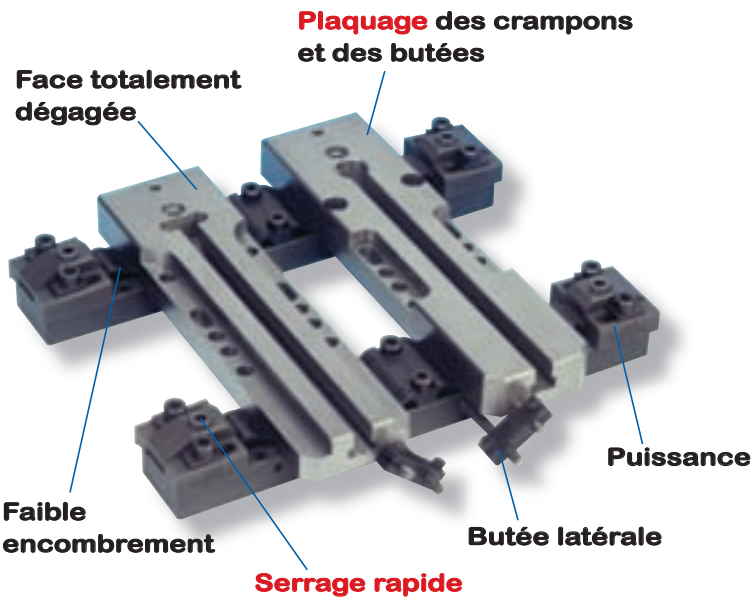
Bridage Horizontal KOPAL, La précision et la simplicité d'un étau, la taille d'un crampon, le plaquage en plus !..

Adaptable sur toutes les tables de machines-outils à rainures ou modulaires, le bridage horizontal offre une puissance de serrage allant jusqu'à 22000 Newton.

Dégageant parfaitement la face supérieure de la pièce, il permet un surfacage complet, et assure tous déplacements de l'outil sans risque de collision.

L'utilisation du système horizontal sur supports simplifie le montage et diminue le temps de réglage. 

Les crampons plaqueurs assurent un montage stable, robuste, rapide à mettre en place et un temps de changement de pièces réduit.



Serrage rapide à excentrique
type 1/4 de tour

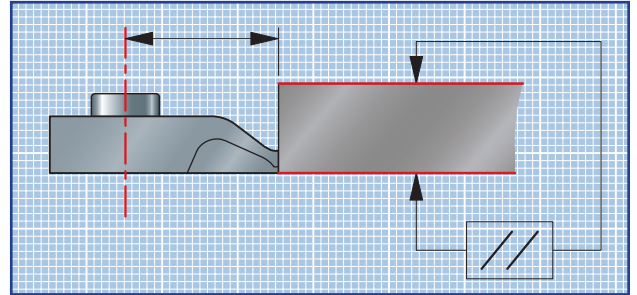
4000 N.
12000 N.

Serrage à vis de poussée
course importante

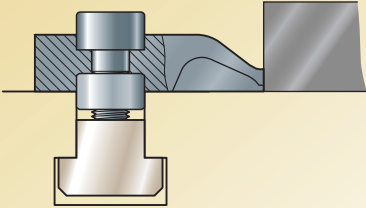
6500 N.
10000 N.
22000 N.

● **Plaquage de la pièce**
Précision d'usinage

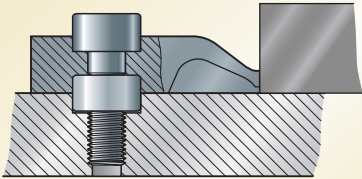
● **Rectification des contacts**
Précision de positionnement



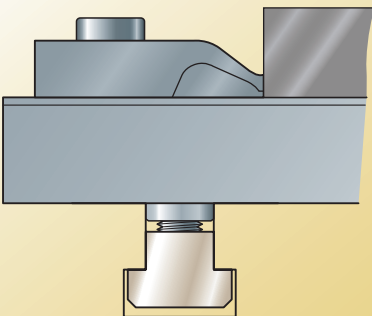
● **Table à rainures**



● **Montage spécifique en fixe ou palettisé**



● **Support modulaire pour table à rainures ou plateau modulaire**

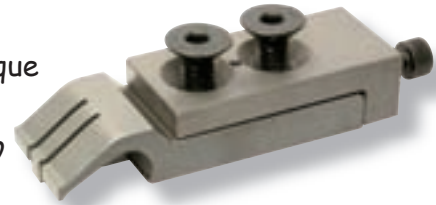


4000 N.
Montage spécifique
Table à rainures
page 46



6500 N.
Montage spécifique

page 50



10000 N.
Montage spécifique
Table à rainures
Support modulaire

page 52



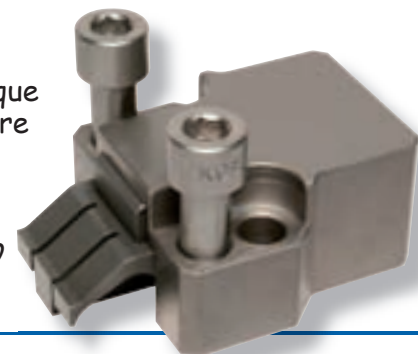
12000 N.
Montage spécifique
Support modulaire

page 62 et 70



22000 N.
Montage spécifique
Support modulaire

page 66 et 70



Certaines références du Système Bridage Horizontal 4000 Newton sont disponibles sur demande avec des **extrémités rayonnées** pour brider des pièces à **rayons convexes**.

